



UNIUNEA EUROPEANĂ



GUVERNUL ROMÂNIEI
MINISTERUL MUNCII, PĂRÂMBIL
ȘI PROTECȚIEI SOCIALE
AMPDSDRU



Fondul Social European
POSDRU
2007-2013



Instrumente Structurale
2007 - 2013



MINISTERUL
EDUCAȚIEI
CERCETĂRII
TINERETULUI
ȘI SPORTULUI
CPOSDRU



UNIVERSITATEA DE ȘTIINȚE
AGRONOMICE ȘI MEDICINA
VETERINARĂ BUCUREȘTI

Investește în oameni!

Proiect cofinanțat din Fondul Social European prin

Programul Operațional Sectorial Dezvoltarea Resurselor Umane 2007 - 2013

Axa prioritară nr.1

„ Educația și formarea în sprijinul creșterii economice și dezvoltării societății bazate pe cunoaștere”

Domeniul major de intervenție 1.2

„ Calitate în învățământul superior”

Titlu proiect:

Educație Universitară la nivel European în domeniul Medicinii Veterinare

Cod contract:

POSDRU/86/1.2/S/63654

Beneficiar:

UNIVERSITATEA DE ȘTIINȚE AGRONOMICE ȘI MEDICINA VETERINARĂ BUCUREȘTI

GHID UTILIZARE SISTEM INFORMATIC





UNIUNEA EUROPEANĂ



GUVERNUL ROMÂNIEI
MINISTERUL SĂNĂTĂȚII, FAMILIEI
ȘI PROTECȚIEI SOCIALE
AMPDSDRU



Fondul Social European
POSD DRU
2007-2013



Instrumente Structurale
2007 - 2013



OPORDRU



UNIVERSITATEA DE ȘTIINȚE
AGRONOMICE ȘI MEDICINĂ
VETERINARĂ BUCUREȘTI

CUPRINS:

INTRODUCERE.....	2
AUTENTIFICARE ÎN PLATFORMĂ	5
VIZUALIZAREA PROFILULUI ȘI SCHIMBAREA PAROLEI	6
CURSURI DIGITALE	7
Activități deschise:	9
Activități planificate:	9
Istoric activități	10
TESTE ONLINE.....	10
Activități deschise	10
Activități planificate	11
Istoric activități	11

INTRODUCERE

Pentru a accesa sistemul informatic trebuie să introduceți în browserul web adresa portalului: <http://medicalvet.fmvb.ro/medicalvet>

Înainte de a accesa prima pagină a sistemului informatic, veți fi redirecționat către pagina de încărcare:



UNIUNEA EUROPEANĂ



GUVERNUL ROMÂNIEI
MINISTERUL MUNCII, PĂRILIEI
ȘI PROTECȚIEI SOCIALE
AMPDSORU



Fondul Social European
POSD DRU
2007-2013



Instrumente Structurale
2007 - 2013



MINISTERUL
EDUCAȚIEI
CERCETĂRII
TINERETULUI
ȘI SPORTULUI

OPOSORU



UNIVERSITATEA DE ȘTIINȚE
AGRONOMICE ȘI MEDICINĂ
VETERINARĂ BUCUREȘTI



FACULTATEA DE MEDICINĂ VETERINARĂ



TOATE DREPTURILE REZERVATE. 2012

Fig. 0 Pagina de încărcare a aplicației

Această pagină va fi afișată pe durata încărcării opțiunilor aplicației în browserul dumneavoastră de web.

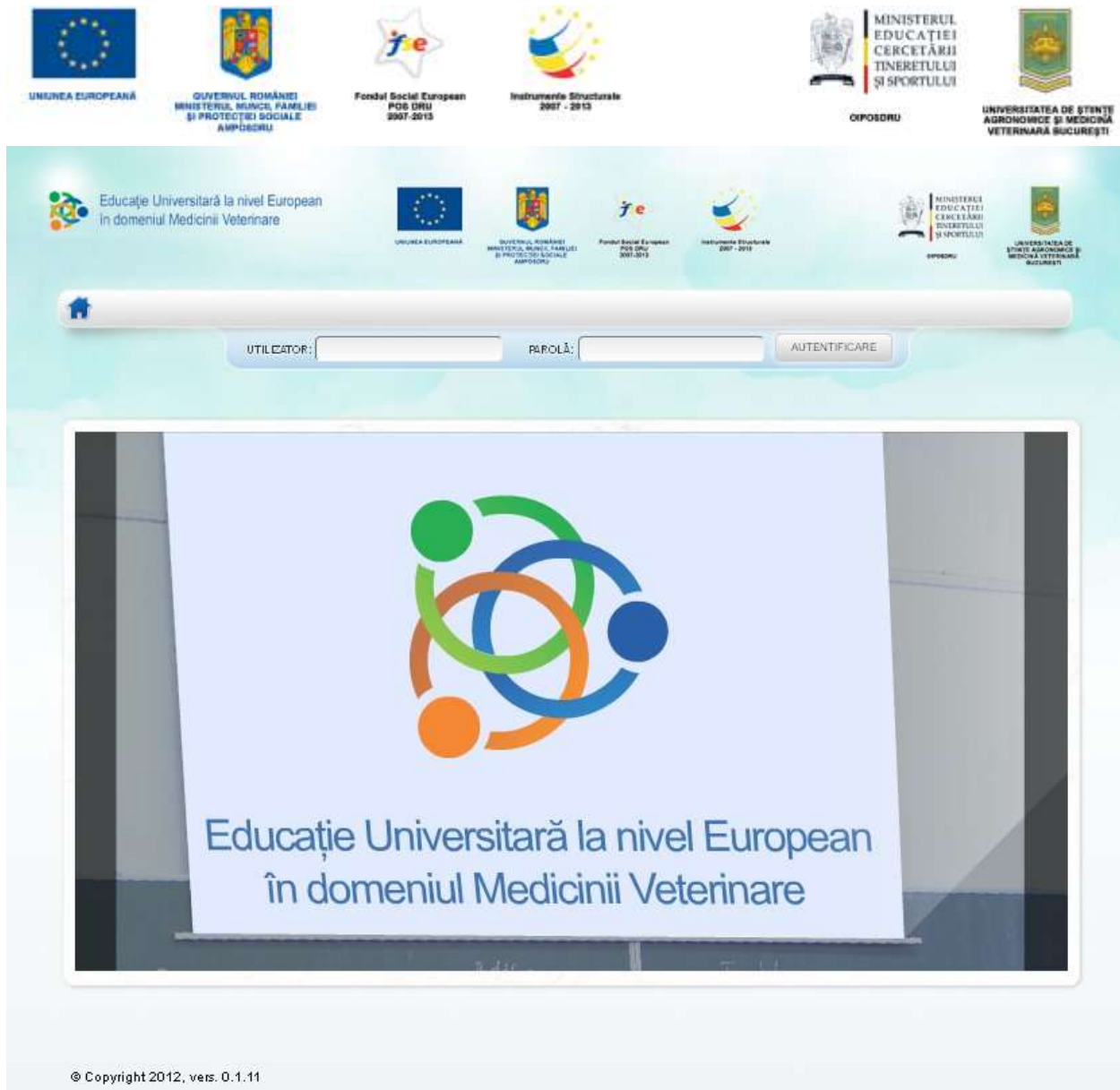


Fig. 1 Pagina Acasă - vizitator

Din acest moment sunteți în **Platforma Digitală Interactivă** a proiectului.

Platforma este organizată în **următoarele zone**:

1. Meniul principal al aplicației - în partea de sus a ecranului, pe module;
2. Secțiunea autentificare – centru sus, imediat sub meniul principal;
3. Zona de lucru – partea centrală a ecranului.

Din zona de lucru veți putea accesa și utiliza toate instrumentele disponibile din pagina master corespunzătoare fiecărui modul din aplicație.



UNIUNEA EUROPEANĂ



GUVERNUL ROMÂNIEI
MINISTERUL SĂNĂTĂȚII, FAMILIEI
ȘI PROTECȚIEI SOCIALE
AMPEDORU



Fondul Social European
POSD DRU
2007-2013



Instrumente Structurale
2007-2013



MINISTERUL
EDUCAȚIEI
CERCETĂRII
ȘI SPORTULUI

OPOSORU



UNIVERSITATEA DE ȘTIINȚE
AGRONOMICE ȘI MEDICINĂ
VETERINARĂ BUCUREȘTI

AUTENTIFICARE ÎN PLATFORMĂ

Pentru a accesa funcționalitățile sistemului aferente rolului dumneavoastră, este necesar să vă autentificați în sistem.

Autentificarea în platformă se face prin completarea rubricilor **Utilizator** și **Parolă**. La momentul actual, numele de utilizator și parola vor fi transmise către dumneavoastră de către administratorul aplicației. După introducerea datelor în aceste rubrici, apăsați butonul **Autentificare**. În felul acesta, ați ajuns în prima pagină a sistemului.

După autentificare, în partea stângă a ecranului, puteți vizualiza informațiile personalizate specifice rolului pe care îl dețineți în cadrul platformei.

În continuare, puteți accesa următoarele rubrici: Știri, Calendar, Forum, Mesagerie, Bibliotecă virtuală, Cursuri digitale, Teste online.



Fig. 2 Prima Pagină – acces autentificat



UNIUNEA EUROPEANĂ



GUVERNUL ROMÂNIEI
MINISTERUL MUNCII, PROTEJIEI
ȘI PROTEJIEI SOCIALE
AMPDORU



Fondul Social European
POSD DRU
2007-2013



Instrumente Structurale
2007-2013



MINISTERUL
EDUCAJIEI
CERCETĂRII
ȘI SPORTULUI

OPOSDRU



UNIVERSITATEA DE ȘTIINȚE
AGRONOMICE ȘI MEDICINA
VETERINARĂ BUCUREȘTI

VIZUALIZAREA PROFILULUI ȘI SCHIMBAREA PAROLEI

După autentificare, aveți posibilitatea:

- să vizualizați informațiile aferente profilului dumneavoastră;
- să vă schimbați parola.

La click pe butonul **numele și prenumele dumneavoastră** puteți vizualiza informațiile specifice profilului dumneavoastră.

The screenshot displays the user profile interface. At the top, there is a navigation bar with links for 'CURSURI DIGITALE', 'TESTE ONLINE', 'BIBLIOTECĂ VIRTUALĂ', 'DISCUTĂ PE PLATFORMĂ', and 'AVIZER ONLINE'. Below this, the user's name 'Student Bucuresti' is shown, along with buttons for 'SCHIMBARE PAROLĂ' and 'IEȘIRE'. The main content area lists the following user information:

UTILIZATOR:	Student1_bucuresti
PRENUME:	Student
NUME:	Bucuresti
CNP:	1111111111119
E-MAIL:	rom19@yahoo.com
ROL:	Elev
SPECIALIZARE:	Medicina Veterinară
LOCALITATE:	N/A
INSTITUȚIE DE ÎNVĂȚĂMÂNT:	USAMV BUCUREȘTI
AN DE STUDIU:	1
GRUPA DE STUDIU:	N/A
GRUP:	grupa_bucuresti

Below the user information, there is a section titled 'PREZENTARE:' with a large text input field and a 'SALVEAZĂ' button at the bottom left.

Fig. 3 Informații profil utilizator

Notă: Informațiile accesibile din pagina de profil sunt introduse din pagina **creare utilizator**, odată cu importul conturilor în baza de date a sistemului informatic.

La click pe butonul **schimbare parolă** puteți modifica parola actuală.



UNIUNEA EUROPEANĂ



GUVERNUL ROMÂNIEI
MINISTERUL MUNCII, PĂRÂMBILOR
ȘI PROTECȚIEI SOCIALE
AMPDORU



Fondul Social European
POSD DRU
2007-2013



Instrumente Structurale
2007 - 2013



MINISTERUL
EDUCAȚIEI
CERCETĂRII
TINERETULUI
ȘI SPORTULUI

OPOSDRU



UNIVERSITATEA DE ȘTIINȚE
AGRONOMICE ȘI MEDICINA
VETERINARĂ BUCUREȘTI

SCHIMBARE PAROLĂ

PAROLA ACTUALĂ: *

PAROLA NOUĂ: *

CONFIRMARE PAROLA
NOUĂ: *

SALVEAZĂ

© Copyright 2012, vers: 0.1.11

Fig. 4 – Schimbare parolă

Notă: 1) câmpurile macate cu steluță (*) sunt obligatorii.

2) parola inițială va fi transmisă către dumneavoastră de administratorul sistemului informatic.

CURSURI DIGITALE

Această secțiune este corelată, prin intermediul meniului grafic intuitiv, cu informațiile afișate în zona de lucru din pagina **Acasă**.



UNIUNEA EUROPEANĂ



GUVERNUL ROMÂNIEI
MINISTERUL MUNCII, FAMILIEI
ȘI PROTECȚIEI SOCIALE
AMPDORU



Fondul Social European
POSDRU
2007-2013



Instrumente Structurale
2007-2013



MINISTERUL
EDUCAȚIEI
CERCETĂRII
TINERETULUI
ȘI SPORTULUI

OPOSDRU



UNIVERSITATEA DE ȘTIINȚE
AGRONOMICE ȘI MEDICINĂ
VETERINARĂ BUCUREȘTI



Fig. 8 – Meniu grafic intuitiv

Meniul grafic intuitiv asigură accesul rapid la cursuri, precum și la celelalte facilități ale sistemului informatic, prin intermediul componentelor vizuale interactive și a meniurilor contextuale afișate la click.

Pentru a accesa prezentarea fiecărui modul de curs, faceți click pe personajul corespunzător, în funcție de specificul fiecărei teme, așa cum este sugerat în imagine (dezvoltare durabilă – târgul eco).

În cadrul acestei secțiuni puteți să:

- vizualizați ofertele aflate în desfășurare;
- vizualizați ofertele programate;
- vizualizați istoricul activităților;
- vizualizați statisticile;
- previzualizați cursurile.

Cursurile digitale încărcate pe platformă vor fi făcute disponibile cursanților prin intermediul ofertelor de învățare.



UNIUNEA EUROPEANĂ

GUVERNUL ROMÂNIEI
MINISTERUL MUNCII, PĂRILOR
ȘI PROTECȚIEI SOCIALE
AMPDSORUFondul Social European
POSDRU
2007-2013Instrumente Structurale
2007-2013

COPSDRU

UNIVERSITATEA DE ȘTIINȚE
AGRONOMICE ȘI MEDICINĂ
VETERINARĂ BUCUREȘTI

Activități deschise:

La click pe butonul **activități deschise** - puteți să vizualizați toate ofertele de învățare.

În plus, aveți posibilitatea să:

- ✓ Vizualizați detaliile ofertei de învățare – click pe butonul **detalii**;
- ✓ Previzualizați conținutul cursului – click pe butonul **previzualizare**;
- ✓ Modificați activitatea - click pe butonul **editează activitatea**;
- ✓ Modificați data de finalizare – click pe butonul **editează dată terminare**;
- ✓ Ștergeți activitatea – click pe butonul **șterge**.

NR CRT	NUME	DATA ÎNCEPUT	DATA SFARȘIT	NR INSCRIERI	NR INSCRIERI ANULATE	NR TERMINĂRI	NR SUSPENDĂRI	NR ABANDONURI	NR IEȘIRI ANOMALE
1	curs	04.08.2012 17:22	Nicodată	5	0	0	0	0	0
2	miercuri_seara	02.05.2012 17:24	Nicodată	5	0	0	1	0	0
3	miercuri_seara	02.05.2012 17:02	Nicodată	5	0	0	1	0	0
4	ora de anatomie	02.05.2012 10:52	Nicodată	5	0	0	0	0	1
5	ofertaSP_noua	27.04.2012 15:53	Nicodată	2	0	0	0	0	0
6	SP_vineri	27.04.2012 09:56	Nicodată	2	0	0	1	0	0
7	Sp6	26.04.2012 17:55	Nicodată	2	0	0	0	0	0
8	SP5	26.04.2012 18:20	Nicodată	2	0	0	0	0	0
9	oferta bucurest	26.04.2012 17:16	Nicodată	2	0	0	0	0	0
10	oferta bucurest	26.04.2012 17:15	Nicodată	2	0	0	0	0	0

Fig. 13 – Vizualizare listă activități deschise

Activități planificate:

La click pe butonul **activități planificate** - puteți să vizualizați toate ofertele planificate de învățare.

În plus, aveți posibilitatea să:

- ✓ Vizualizați detaliile ofertei planificate de învățare – click pe butonul **detalii**;
- ✓ Previzualizați conținutul cursului – click pe butonul **previzualizare**;
- ✓ Modificați activitatea planificată - click pe butonul **editează activitatea**;
- ✓ Modificați data de finalizare – click pe butonul **editează dată terminare**;
- ✓ Ștergeți activitatea planificată – click pe butonul **șterge**.



UNIUNEA EUROPEANĂ



GUVERNUL ROMÂNIEI
MINISTERUL BANCII, PĂRILOR
ȘI PROTECȚIEI SOCIALE
AMPDSORU



Fondul Social European
POSDRU
2007-2013



Instrumente Structurale
2007 - 2013



MINISTERUL
EDUCAȚIEI
CERCETĂRII
TINERETULUI
ȘI SPORTULUI

OPRODRU



UNIVERSITATEA DE ȘTIINȚE
AGRONOMICE ȘI MEDICINĂ
VETERINARĂ BUCUREȘTI

Istoric activități

La click pe butonul **istoric activități** - puteți să vizualizați toate activitățile de învățare create a căror perioadă de valabilitate a expirat.

În plus, aveți posibilitatea să:

- ✓ Vizualizați detaliile ofertei de învățare – la click pe butonul **detalii**;
- ✓ Previzualizați cursul – la click pe butonul **previzualizare**;
- ✓ Ștergeți oferta de învățare - la click pe butonul **ștergeți**.

TESTE ONLINE

În cadrul acestei secțiuni puteți să:

- vizualizați ofertele de testare aflate în curs de desfășurare;
- vizualizați ofertele de testare programate;
- vizualizați istoricul activităților de testare;

Activități deschise

La click pe butonul **activități deschise** - puteți să vizualizați toate ofertele de testare.

În plus, aveți posibilitatea să:

- ✓ Vizualizați detaliile ofertei de testare – click pe butonul **detalii**;
- ✓ Vizualizați testele susținute – click pe butonul **teste date**.



UNIUNEA EUROPEANĂ



GUVERNUL ROMÂNIEI
MINISTERUL MUNCII, PĂRILOR
ȘI PROTECȚIEI SOCIALE
AMPDSORU



Fondul Social European
POSDRU
2007-2013



Instrumente Structurale
2007-2013



MINISTERUL
EDUCAȚIEI
CERCETĂRII
TINERETULUI
ȘI SPORTULUI

OPOSORU



UNIVERSITATEA DE ȘTIINȚE
AGRONOMICE ȘI MEDICINĂ
VETERINARĂ BUCUREȘTI

Detalii ofertă Test nou

Nume ofertă:	Test nou:		
Tip:	Sesiune de testare		
Titular:	Ion Popescu		
Descriere ofertă:	Descriere noua		
Structura întrebărilor:	Clasificare noua / Categorie noua	4 întrebări	Pondere pe întrebare: 25.0
Parametri teste:	Nr. întrebări per test:	4	
	Numărul de teste generate:	1	
	Tempul de completare al unui test (min.):	10	
	Scorul minim ce trebuie obținut pentru a promova un test:	50	
	Calculare răspuns intermediar:	Nu	
	Permite cursantului să vadă detaliile rezultatului:	Da	
Notificări de nepromovare	Nu		
O singură notificare pe zi	Nu		
Perioadă validitate ofertă:	De la: 07 mai 2012 08:02 - până la: 07 mai 2012 08:02		
Grupuri încrise:	<ul style="list-style-type: none"> grup_bucuresti - 2 utilizatori 		

Fig. 18 – Vizualizare detalii ofertă sesiune de testare

Activități planificate

La click pe butonul **activități planificate** - puteți să vizualizați toate ofertele planificate de testare.

În plus, aveți posibilitatea să:

- ✓ Vizualizați detaliile ofertei planificate de testare – click pe butonul **detalii**;
- ✓ Previzualizați conținutul testului – click pe butonul **previzualizare**;
- ✓ Modificați oferta de testare planificată - click pe butonul **editează activitatea**;
- ✓ Modificați data de finalizare – click pe butonul **editează dată terminare**;
- ✓ Ștergeți oferta de testare planificată – click pe butonul **șterge**.

Istoric activități

La click pe butonul **istoric activități** - puteți să vizualizați toate ofertele de testare pe care le-ați creat și a căror perioadă de valabilitate a expirat.

În plus, aveți posibilitatea să:



UNIUNEA EUROPEANĂ



GUVERNUL ROMÂNIEI
MINISTERUL SĂNĂTĂȚII, FAMILIEI
ȘI PROTECȚIEI SOCIALE
AMPDORU



Fondul Social European
POSD DRU
2007-2013



Instrumente Structurale
2007 - 2013



MINISTERUL
EDUCAȚIEI
CERCETĂRII
ȘI SPORTULUI

OPOSDRU



UNIVERSITATEA DE ȘTIINȚE
AGRONOMICE ȘI MEDICINĂ
VETERINARĂ BUCUREȘTI

- ✓ Vizualizați detaliile ofertei de testare selectate – la click pe butonul **detalii**;
- ✓ Vizualizați statisticile aferente tuturor ofertelor de testare create - la click pe butonul **statistici generale**;
- ✓ Vizualizați statisticile pe anumite grupe – la click pe butonul **statistici grupe**;
- ✓ Reactivați oferta de testare selectată la click pe butonul **reactivare test**.
- ✓ Ștergeți oferta de testare – click pe butonul **șterge**.

NR CRT	NUME	DATA ÎNCEPUT	DATA SFÂRȘIT	NR ÎNSCRISURE	NR TESTE TERMINATE	NR TESTE PROMOVATE	NR TESTE NEPROMOVATE	NR ÎNSCRISURI ANORMALE
1	Test M&U	07.05.2012 08.02	07.05.2012 08.02	2	0	0	0	0

Fig. 19 – Vizualizare istoric activități de testare